

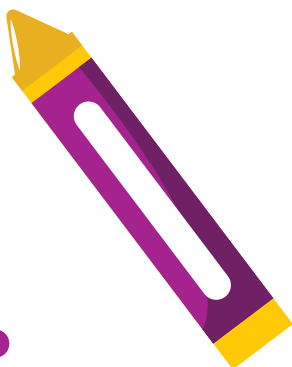



Integral 1

2024




Cetisa






O Período Integral na escola CETISA é um espaço de acolhimento, integração e desenvolvimento integral, pensado e construído para, na coletividade de diferentes faixas etárias, potencializar as habilidades dos estudantes, otimizar seu tempo de modo saudável, criativo e humano, acompanhando seu crescimento físico, social, cognitivo e socioemocional, buscando sua felicidade plena.



No Período Integral as crianças são acolhidas e atendidas em suas singularidades, mas se desenvolvem coletivamente, como uma grande família, interagem umas com as outras aprendendo a dividir espaços, a compartilhar sentimentos, a questionar e a encontrar soluções para os desafios que a convivência e as experiências da vida trazem para o cotidiano escolar.





Projetos do Integral 1

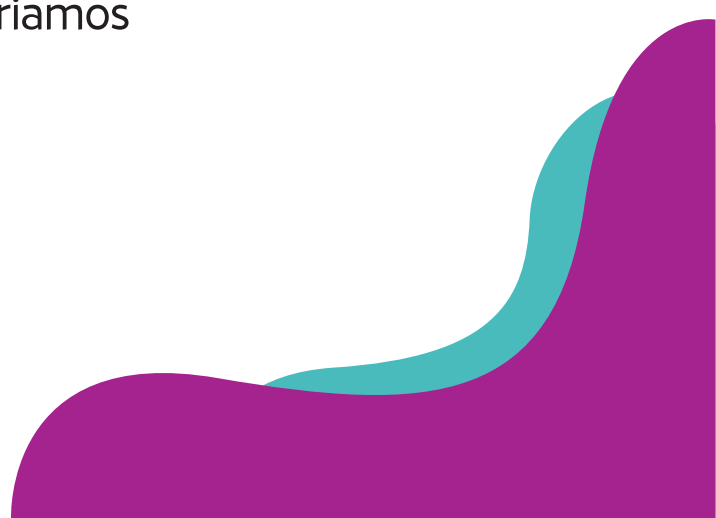
A Ciência no Cetisa

SEGUNDA-FEIRA

Por quê? Para quê? Como? Onde?
A partir de diferentes questionamentos, os cientistas do Cetisa vão levantando hipóteses, acolhendo o conhecimento prévio, pesquisando e, na coletividade, construindo conhecimentos científicos ao explorar o rico ambiente natural da escola.

Em cada pedacinho desse laboratório chamado Cantinho Feliz, a ciência se faz presente de forma lúdica e significativa, despertando a curiosidade espontânea das crianças e o desejo para compreender cada transformação que ocorre aqui.

Juntos, buscamos respostas e criamos ainda mais perguntas.



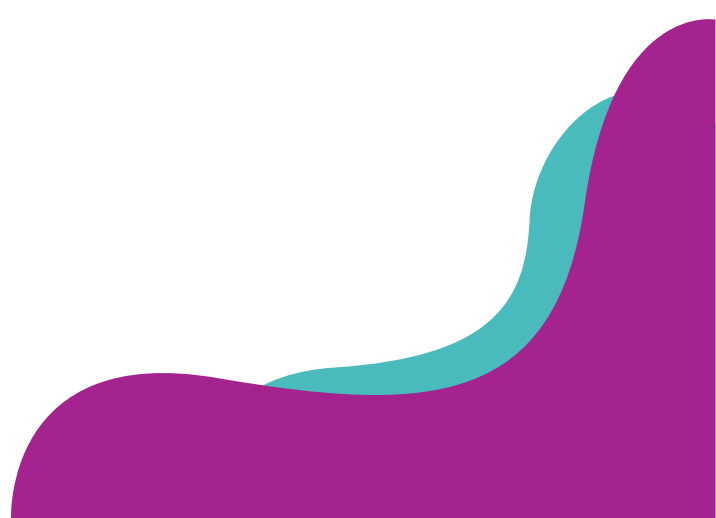
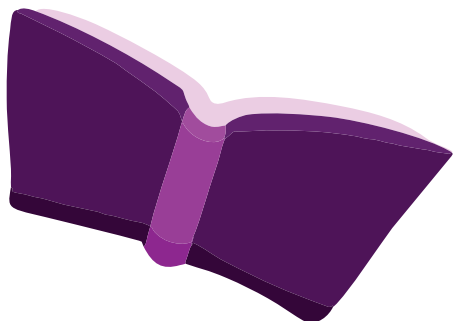


Projetos do Integral 1

Interpretando o mundo *TERÇA-FEIRA*

Nos dias atuais, a leitura é uma habilidade indispensável para desenvolver um cidadão capaz de interpretar a sociedade e ampliar a visão de si e de mundo. A partir disso, através dos livros, músicas, vídeos, diversos gêneros textuais, o Integral I desenvolve a prática da leitura interpretativa, com o objetivo de que as crianças compreendam que a leitura não consiste apenas em decifrar amontoados de letras mas, sim, compreender ideias, sentimentos e ações.

Desenvolvendo leitores ativos, estimulando a fundamentação de opiniões, incentivando a imaginação e a criticidade com empatia.





Projetos do Integral 1

Matemática Brincante

QUARTA-FEIRA

Vivenciar uma matemática significativa na infância pode abrir muitas portas no futuro. No cotidiano do Integral I temos a missão de descobriremos, juntos, como a matemática vai muito além de apenas números e cálculos, ela se encontra em diversos momentos do dia a dia e podemos descobri-la e praticá-la de forma divertida e prazerosa, oportunizando à criança a possibilidade de conectá-la com suas experiências, envolvendo jogos, gráficos, pesquisas, construções, receitas e muito mais.





Projetos do Integral 1

O Artista em Mim

QUINTA-FEIRA

Em nossa escola, a Arte é enxergada como uma forma de autoconhecimento e expressão, por isso, oportunizamos para as crianças diversas linguagens artísticas com o objetivo de ampliar o repertório que cada criança carrega dentro de si.

Além disso, o Integral vive a arte em suas variadas formas, acolhendo a criatividade, potencializando-a, estimulando a cultura da apreciação e desenvolvendo outras habilidades através desse movimento.





Projetos do Integral 1

O eu, o outro e o nós: *SEXTA-FEIRA*
saúde física e mental

Entender o funcionamento do corpo humano e a complexidade da mente, assim como, acolher cada sentimento em um processo de autoconhecimento, essas são algumas das missões desse projeto.

Para compreender o outro, primeiramente, precisamos olhar para nós e para cada característica que nos forma.


Na coletividade, a turma do Integral I vive experiências que promovem a saúde, o respeito a si e ao próximo, bem como, a busca por uma vida saudável, para o corpo e para a mente.

Em nossa rotina, regamos valores como: empatia, cuidado, respeito, comprometimento, solidariedade, compaixão, perdão, humildade e gratidão.





Rotina Pedagógica 1

- Acolhimento e cuidado integral;
 - Rotina orientada pedagogicamente (alimentação, higiene pessoal, brincadeiras, momento de estudo, experiências);
 - Inglês presente em práticas e expressões do dia a dia;
 - Projetos integradores;
 - Psicomotricidade e coordenação motora;
 - A horta escolar e o cuidado com os animais;
 - Culinária e alimentação saudável;
 - Educação socioemocional, ambiental e colaborativa;
 - Autonomia consciente;
 - Vivências em diferentes espaços: biblioteca, parque, laboratório de Ciências, sala da Escola da Inteligência, sala de Inglês, Casa das Artes, trilha e demais espaços naturais.
- 

Horário

Segunda-feira a Sexta-feira 7h15min às 13h15min

- 7h15min às 8h30min - Acolhimento e integração.
- 8h30min às 9h - Café da manhã e higienização.
- 9h às 9h25min - Momento da tarefa e habilidades individuais.
- 9h25min às 10h30min - Projetos Pedagógicos.
- 10h30min às 11h - Parque.
- 11h às 11h50min - Almoço e higienização.
- 11h50min às 13h15min - Descanso.
- Sexta-feira: Dia do brinquedo.



Valores

Investimento mensal

1 dia p semana	R\$325,00
2 dias p/ semana	R\$530,00
3 dias p/ semana	R\$730,00
4 dias p/ semana	R\$865,00
Todos os dias	R\$970,00



Com amor, inspiramos o ser!